



**КОМИТЕТ ИМУЩЕСТВЕННЫХ ОТНОШЕНИЙ
АДМИНИСТРАЦИИ ПЕРМСКОГО МУНИЦИПАЛЬНОГО РАЙОНА**

РЕШЕНИЕ

о размещении объектов № 459

Пермский край
Пермский район

18.06.2021

Комитет имущественных отношений администрации Пермского муниципального района разрешает Обществу с ограниченной ответственностью «Промышленные стальные конструкции» (ИНН 5906156863, ОГРН 1185958070980, почтовый адрес: 614107, г. Пермь, ул. Лебедева, д. 9, оф. 306)

размещение объекта «сооружения связи, для размещения которых не требуется разрешение на строительство»

на землях государственная собственность на которые не разграничена
на срок бессрочно

Местоположение: Пермский край, Пермский район, Култаевское с/п, южнее д. Болдино

Приложение: схема предполагаемых к использованию земель или части земельного участка.

1. Соблюдение Правил содержания и благоустройства территории Култаевского сельского поселения, утвержденных решением Совета депутатов Култаевского сельского поселения от 03.06.2014 № 50.
2. В соответствии с абз. 2 п. 8.2. Положения о порядке и условиях размещения объектов на землях или земельных участках, находящихся в государственной или муниципальной собственности, на территории Пермского края без предоставления земельных участков и установления сервитутов, публичного сервитута, утвержденного постановлением Правительства Пермского края от 22.07.2015 № 478-п, при прекращении действия решения о размещении объектов размещенные объекты демонтируются заявителем за счет собственных средств в срок не позднее 14 календарных дней с даты получения письма Комитета имущественных отношений администрации Пермского муниципального района о прекращении действия решения о размещении объектов.

Председатель комитета
имущественных отношений
администрации Пермского
муниципального района



(подпись, печать)

Г.В. Мюресов

Схема предполагаемых к использованию земель или части земельного участка

Объект: Сооружения связи для которых не требуется разрешение на строительство

Местоположение: Пермский край, Пермский район, Култаевское с/п, южнее д. Болдино

Площадь земельного участка, кв.м.: 502 кв.м.

Категория земель: Земли сельскохозяйственного назначения

Вид разрешенного использования: Отсутствует

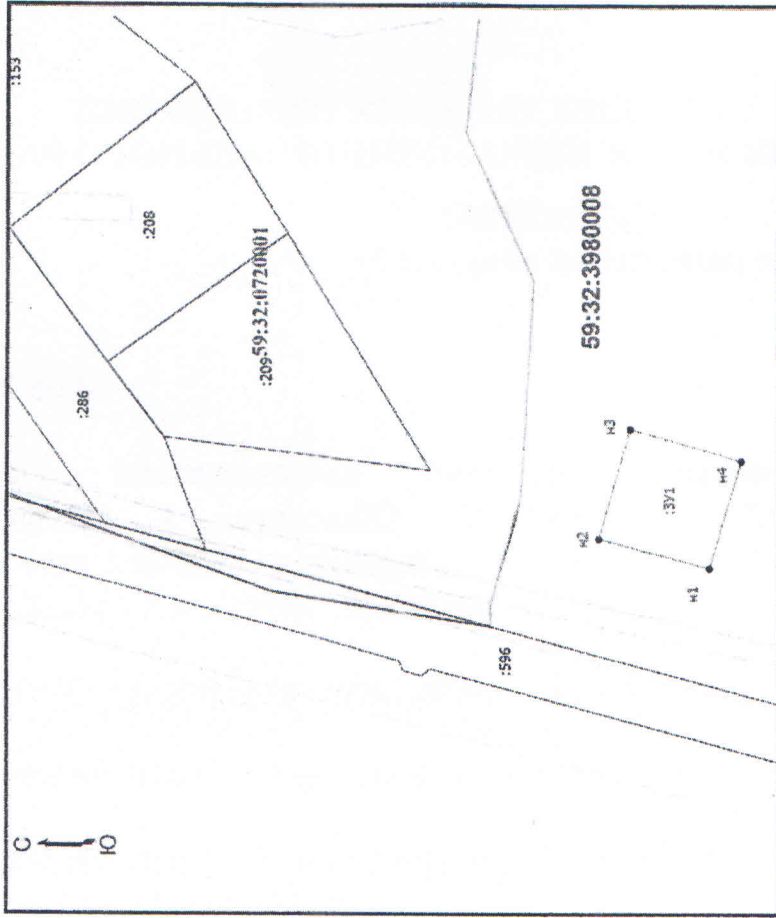
Обозначение характерных точек границ	Координаты	
	X	Y
Н1	502251.16	2216579.62
Н2	502272.76	2216585.42
Н3	502266.67	2216607.12
Н4	502244.96	2216600.82

Система координат МСК-59 Площадь: 502 кв.м.

Условные обозначения

- Граница земельного участка, включенная в ГКН
- Проектируемая граница земельного участка
- Граница проходящей охранный зоны
- Граница территориальной зоны
- Обозначение новой характерной точки
- Кадастровый номер земельного участка
- Поворотная точка границы участка
- Номер кадастрового квартала
- Граница кадастрового квартала

1:500



Описание границ смежных землепользователей:		
Обозначение характерной точки или части границ	Кадастровый номер смежного земельного участка	
Н1-Н2-Н3-Н4-Н1	Земли общего пользования	



Заявитель

МП